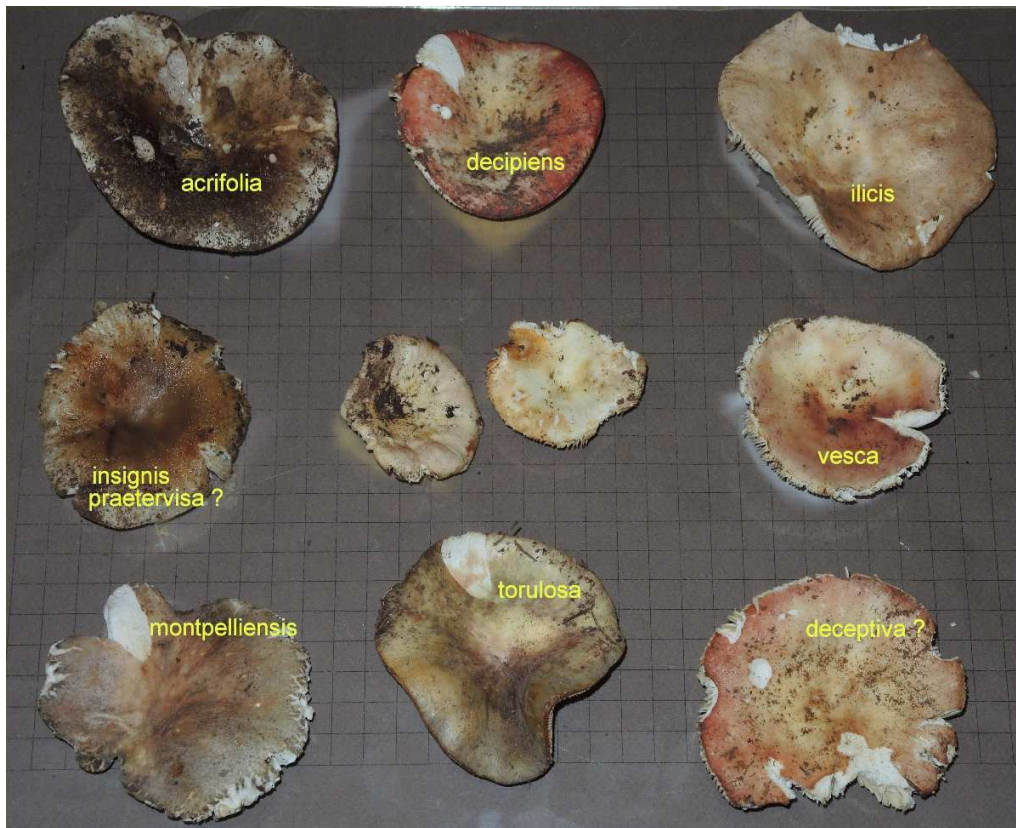


# Sortie du 20 novembre 2016

## Bois de Saint Antoine - Vendargues



Après la sortie des Aresquiers, où nous n'avions trouvé qu'une seule espèce de russule, en grand nombre, la sortie du 20 novembre a montré une nouvelle fois la richesse du bois de Vendargues.

Parmi les récoltes de ce jour, voici quelques russules, certaines communes d'autres moins.

Russula decepiens : facile à reconnaître par ses couleurs rouge et jaune et ses lames jaunes.

Russula montpellierensis : une première pour moi.

Russula praetervisa : toujours vérifier la réaction rouge à la potasse sur les parties jaune du pied.



*Russula juniperina* : récolte à confirmer

*Russula globispora* : ressemble à une *R. maculata*, avec de grosses spores à verrues isolées

*Russula ilicis* : étrange spécimen de taille remarquable et poussant dans le sable.

Grammont et Vendargues partagent le même sol formé de cailloutis alpin et de sable. Il ne gèle pas encore et nous pouvons encore compléter nos inventaires.

Bonne récolte à tous, Gérard Lévêque