

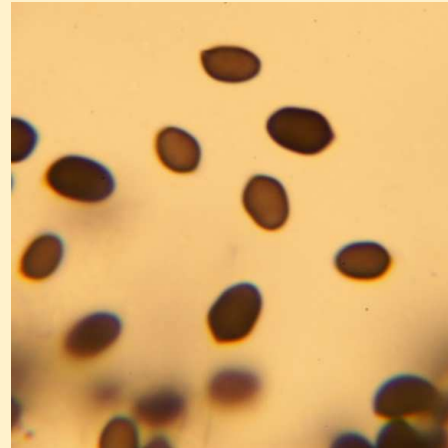
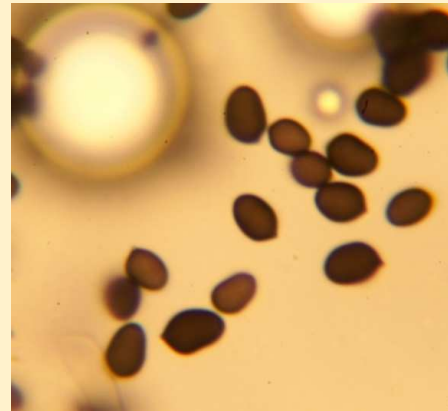
Pou3737

*Coprinus pinetorum*

Voisin de *C. comatus*

ABC Pouzols. 18 novembre 2021

Chemin aux huitres, dans la mousse, sous pins



C'est un petit coprin de 2 cm de haut. Comme *Coprinus comatus*, le chapeau est couvert de mèches blanches, mais plus fines.

### Description macroscopique du spécimen

Chapeau 4 cm (étalé) jaunâtre au centre, gris au bord, recouvert de mèches blanches.

Pied blanc, petit anneau fin.

Chair déliquescente, inodore.

### Description microscopique du spécimen

Spores  $10 * 7 \mu\text{m}$  en mitre de face, pore germinatif  $1 \mu\text{m}$  peu visible.

Cheilocystides en ballon.

### Commentaires

Espèce décrite par G. Moreno à la suite de récoltes dans une pinède calcaire à pins d'Alep, des environs de Madrid. Elle se distingue de *Coprinus comatus* par sa taille réduite, son habitat en forêt de pins, et ses petites spores ( $<10 \mu\text{m}$ ).

Une espèce américaine retrouvée en Italie, *Coprinus spadiceisporus* est très voisin, mais il croit sur bouse (Uljé et al. 1998).

### Abréviations et références

ABC = Atlas de la Biodiversité Communale

- C.B. Uljé, A. Gennari & al, « First report of *Coprinus spadiceisporus* in Europe » *Persoonia* 16: 537-540 (1998).
- G. Moreno, Carlavilla & al, « *Coprinus pinetorum* », *Persoonia*, 36: 426-27 (2016).

