

Salon
champignons
et
plantes d'automne 2022

Crédit photo : Sylvie Rapior





Calluna vulgaris
Calluna vulgaris L.
Ericaceae
Common heath

Rubus idaeus
Rubus idaeus L.
Rosaceae
Raspberry

Malva sylvestris
Malva sylvestris L.
Malvaceae
Garden mallow

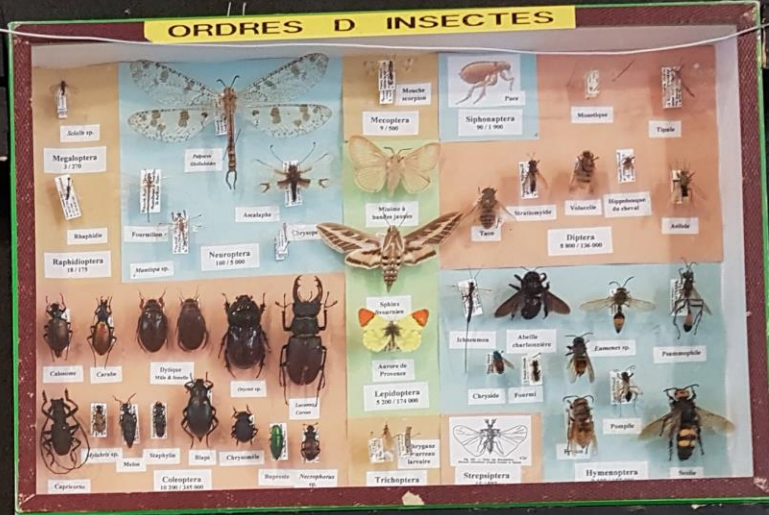
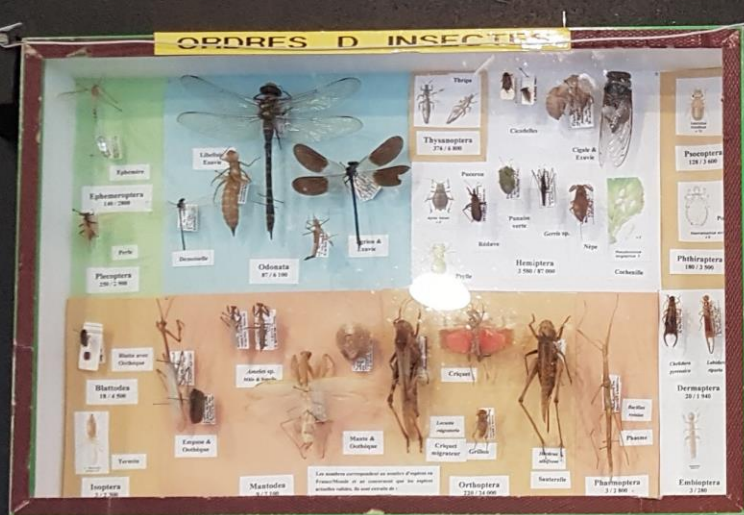
Galium aparine
Galium aparine L.
Guttiferaceae
Spice marsh-mallow

Tripidium pennsylvanicum
Tripidium pennsylvanicum (L.) Hook.
Zosteraceae
Climbing spurge

Reichardia picinoides
Reichardia picinoides (L.) DC.
Asteraceae
Common ragwort

Ptilotis spinosa
Ptilotis spinosa (L.) DC.
Asteraceae
Spiny ragwort

Centaurea aspera
Centaurea aspera L.
Asteraceae
Common centaury



**Diversité des CARABES
dans notre Région**

**Les COLÉOPTÈRES
Nombre d'espèces connues
En France / dans le Monde
10200 / 345000**



Insecta
900 000

COM

- Algues
- Arac
- Bact
- Champ
- Crustac
- Insecte
- Mollusc
- Nématoc
- Plantes
- Protozoai
- Vertébrés
- VIRUS
- TOTAL



Brindille sèche
ou
Mante religieuse ?



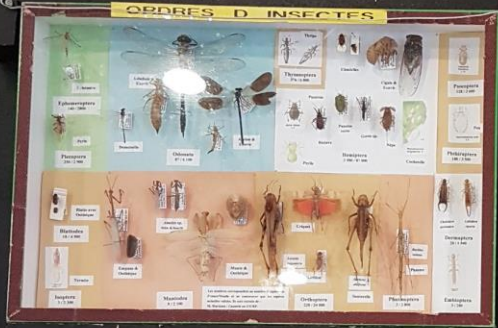
Feuilles mortes
ou
Criquet ?

LES INSECTES : CHAMPIONS DE LA BIODIVERSITÉ



Société d'Horticulture et d'Arboretum de l'Hérault

www.pharmacie.ec
cfa-ensuplr-adm@



**Diversité des CARABES
dans notre Région**

**Les COLÉOPTÈRES
Nombre d'espèces connues
En France / dans le Monde
10200 / 345000**























E. CANALS



Academia de Farmacia de 1839 a 1841
Fondador de la Farmacia de 1841 a 1849

APOTECAS

CALEN



PLANCHON



HERBARIUM PLANCHON
MUSEO DE LA FARMACIA DE BOGOTÁ

HERBARIUM PLANCHON
MUSEO DE LA FARMACIA DE BOGOTÁ





PLANCHON
БГВИСНОИ

- Ceratomyces
- Scutellaria
- Russula foetida
- Russula foetida
- Russula foetida
- Amanita pantherina
- Amanita pantherina
- Amanita muscaria
- Russula trimera
- Morchella elata
- Sarcoscypha coccinea
- Clathrus archeri

10





LE LABORATOIRE de BALARD
MONTPELLIEN
1826-1841

BALARD



HALOGENES
BROME
IODE
CHLORURE
DE
BALARD
1826-1841

LONGATION DE LA V
GODINE

LA GRAN
DECOURU
CHU SIE
IN BR
PARIS
1826-1841

Antoine-Jérôme
BALARD
1802





HOSPITIUM SIGILLUM
PHARMACIA

CE MUSÉE NE VIT QUE DE DONN
PARTICIPEZ A SA RENOVATION
MERCI

PHARMACIE
DALIEN

PHARMACIE
DALIEN





hp

56.4 cm
22.2"

Full HD
1080p

LED

ECO
Solutions

ULTRA SLIM

3 000 000:1
Dynamic Contrast

5ms

DVI-D

VGA

Clitocybe nébuleux ; oreillette du buis
Clitocybe nebularis

Entolome livide
Entoloma lividum



COMESTIBLE

TOXIQUE

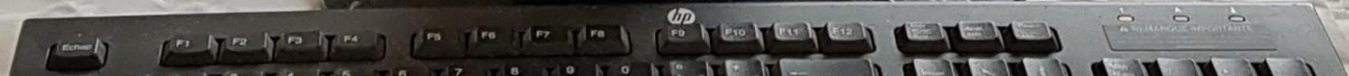


Photo : G. Naudl

Photo : G. Naudl

HP 2311x

hp























Chicoche nébuleux, oreillette du tuis
Chicoche nébuleux

Entolome livide
Entoloma lividum

Chapeau beige grisâtre, élastique
Lames découpées, jaune pâle
Odeur cyanique
Touffé en saison

Chapeau blanc fibrilleux
Lames échancreées, jaunes puis saumonées
Odeur de farine fraîche
Précoce en saison























CLASSIFICATION SIMPLIFIÉE DES ORGANISMES VIVANTS

et est mesuré en nombre d'espèces en France.

PHANÉROGAMES avec fleurs et graines

SPERMATOPHYTES
Gymnospermes
Angiospermes

CRYPTOGAMES sans fleur et graines

ALGUES
FONGES
LIÉGÈS

ANIMAUX

PLANTES

PROTISTES

ROYAUME

ANIMALIA

PLAUCOZOA

CHROMALVEOLARIA

OPHIOZOA

OPHIOZOA



MANÈGE LOÏDE phalloïdes

Blanche-vert-jaunâtre
cuite ou crüe
elle est mortelle

Quelques-uns
peuvent pousser
chaque année

lames blanches

Si on cueille un champignon
des lames sur une
et une tige

c'est

anvl

anvl

anvl

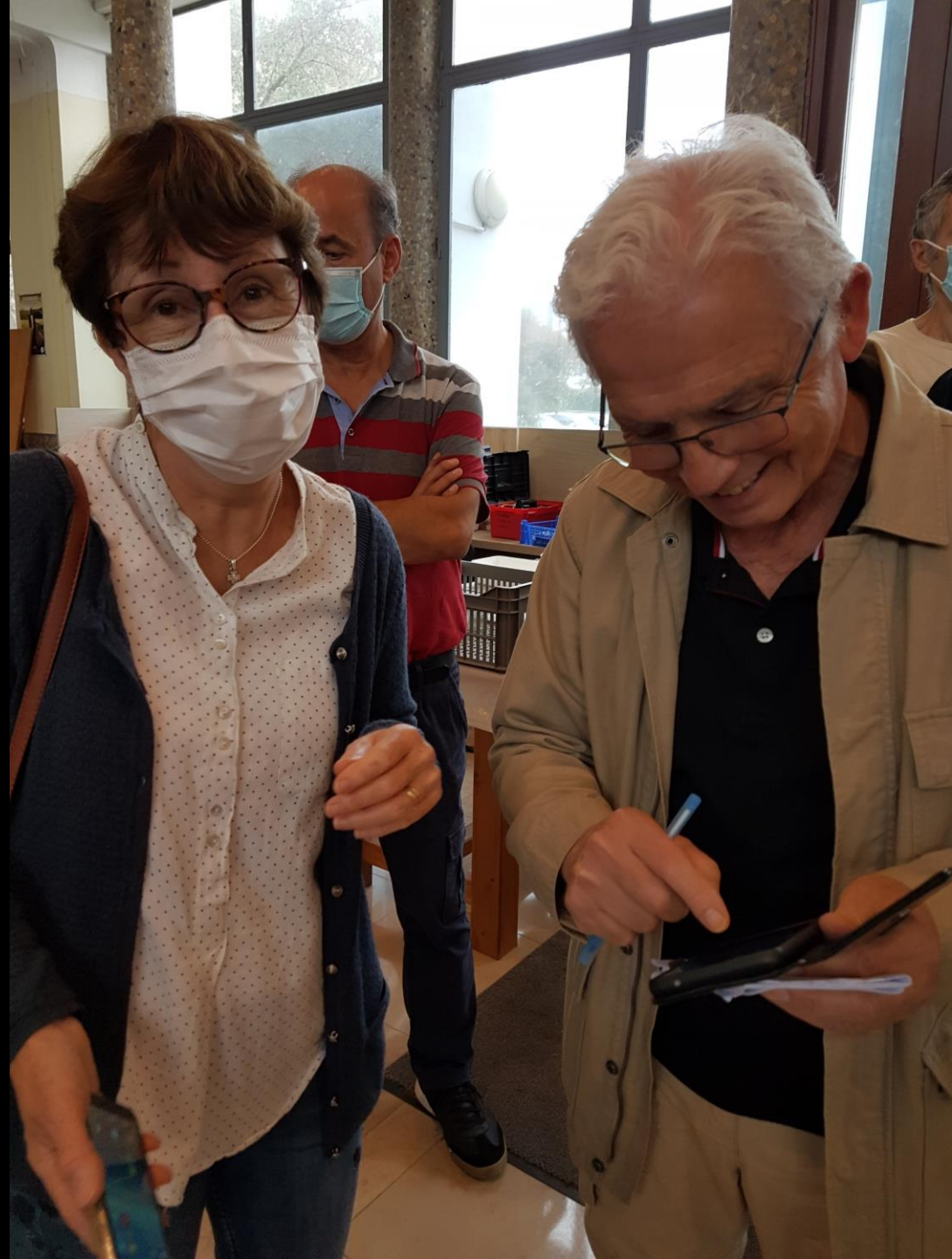
anvl

anvl

anvl

anvl

anvl



















PASS

Exercice L.D.

CLASSIFICATION
DES CHAMPIGNONS
COMESTIBLES

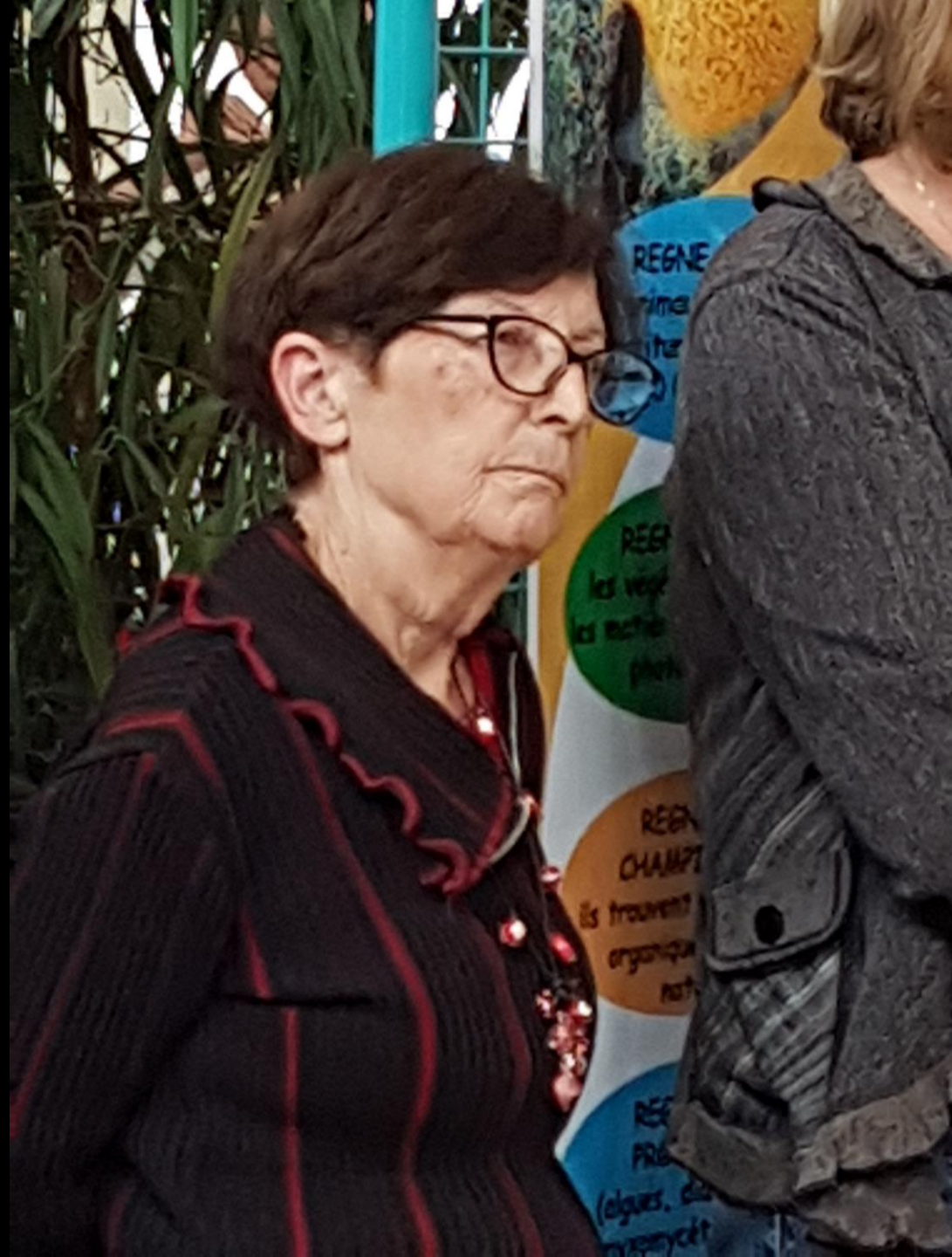
que les ch
e basic

connait
ponde
plus,
ici
s:

truffes
artie









Laboratoire
Mycologie, UMK 3.1
Faculté des Sciences Pharmaceutiques et
Biologiques

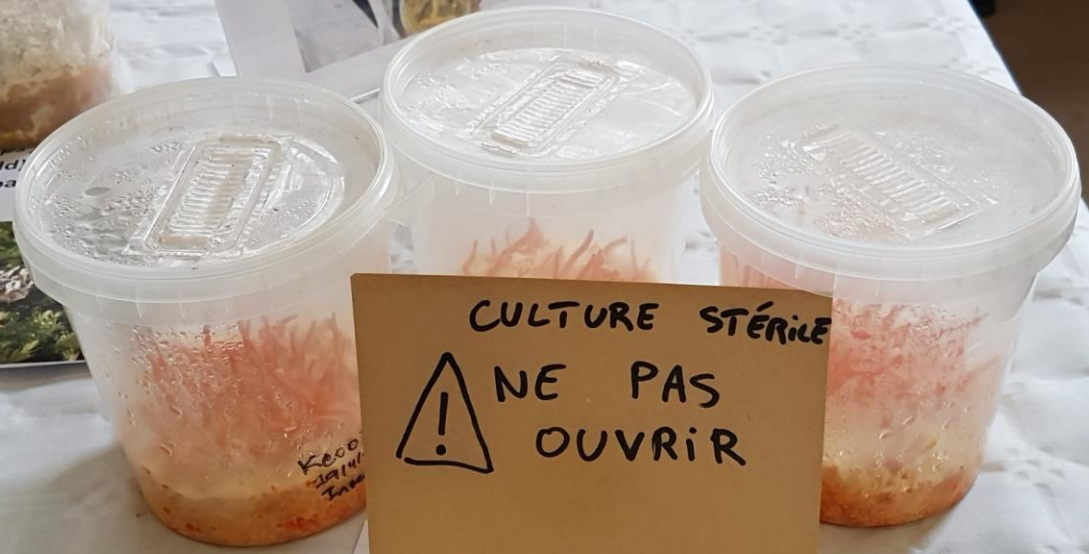
Pi Françoise Fons, MC Sylvie
ATER Eva Comandou, ATER Laila Parilla,
ATER Eva Comandou, ATER Philippe La Fica



Cordyceps
(Holmskjöld)
Shrestha & Spa



Aigues



CULTURE STÉRILE

NE PAS
OUVRIR

Cordyceps militaris (L.) Fr., 1818







PLANTES ET TOXICITE
Quelques plantes du sous-bois et des chemins forestiers

Auransan Inry, Centre Jean-Marie, Fabre Innette, Laffite Claude, Léost Claude
SHNH - résidence Parc à ballon 1, 244, R, 125 rue du Moulin de Saint-Jean

plaine - collines - causses - étage d

Brayeria elatior (Frustré) du Galien; Chêne (Q, I, G, pubescent)
risque (notable) + baux

Daphne genkwa (Lam.) Chêne (Q, I, G)
risque (notable) + baux

Daphne laureola (Lam.) des bois; Chêne (Q, pubescent)
risque (faible) + baux

Ilex aquifolium (Lam.) forêts humides (Q, I, G)
risque (notable) + baux

Lonicera atropa (Lam.) (chêne/feuilles)
risque (notable) + baux

Ruscus aculeatus (Lam.) forêts humides (Q, I, G)
risque (faible) + baux

Sedum album (Lam.) (chêne/feuilles) bois humides (Q, I, G)
risque (faible) + baux

Verbascum thapsus (Lam.) (chêne/feuilles) bois humides (Q, I, G)
risque (faible) + baux

Asplenium adnigrum (Lam.) (chêne/feuilles) bois humides (Q, I, G)
risque (notable) + baux

Polygonum bistorta (Lam.) (chêne/feuilles) bois humides (Q, I, G)
risque (notable) + baux

Taraxacum officinale (Lam.) (chêne/feuilles) bois humides (Q, I, G)
risque (notable) + baux

DES FORMATIONS OUVERTES À L'APPRENTISSAGE À L'UFR PHARMACIE

UNE FORMATION RÉMUNÉRÉE
UNE EXPÉRIENCE PROFESSIONNELLE
UN DIPLÔME
UNE CARRIÈRE

UNIVERSITÉ DE MONTPELLIER
FACULTÉ DE MÉDECINE
UNIVERSITÉ DE MONTPELLIER
FACULTÉ DE MÉDECINE

Pour vivre heureux, évitez ça!
(insectes, camouflages & simulacres)

LES MÉTIERS
CHARRONNIER DE LA MONTAGNE

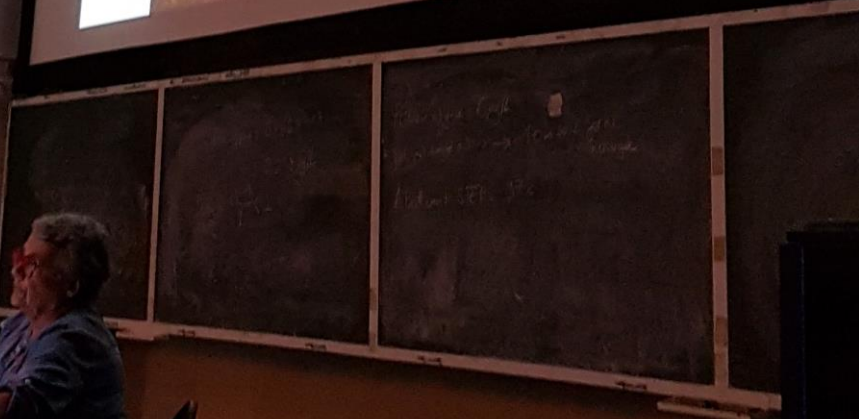
LES MÉTIERS
CHARRONNIER DE LA MONTAGNE



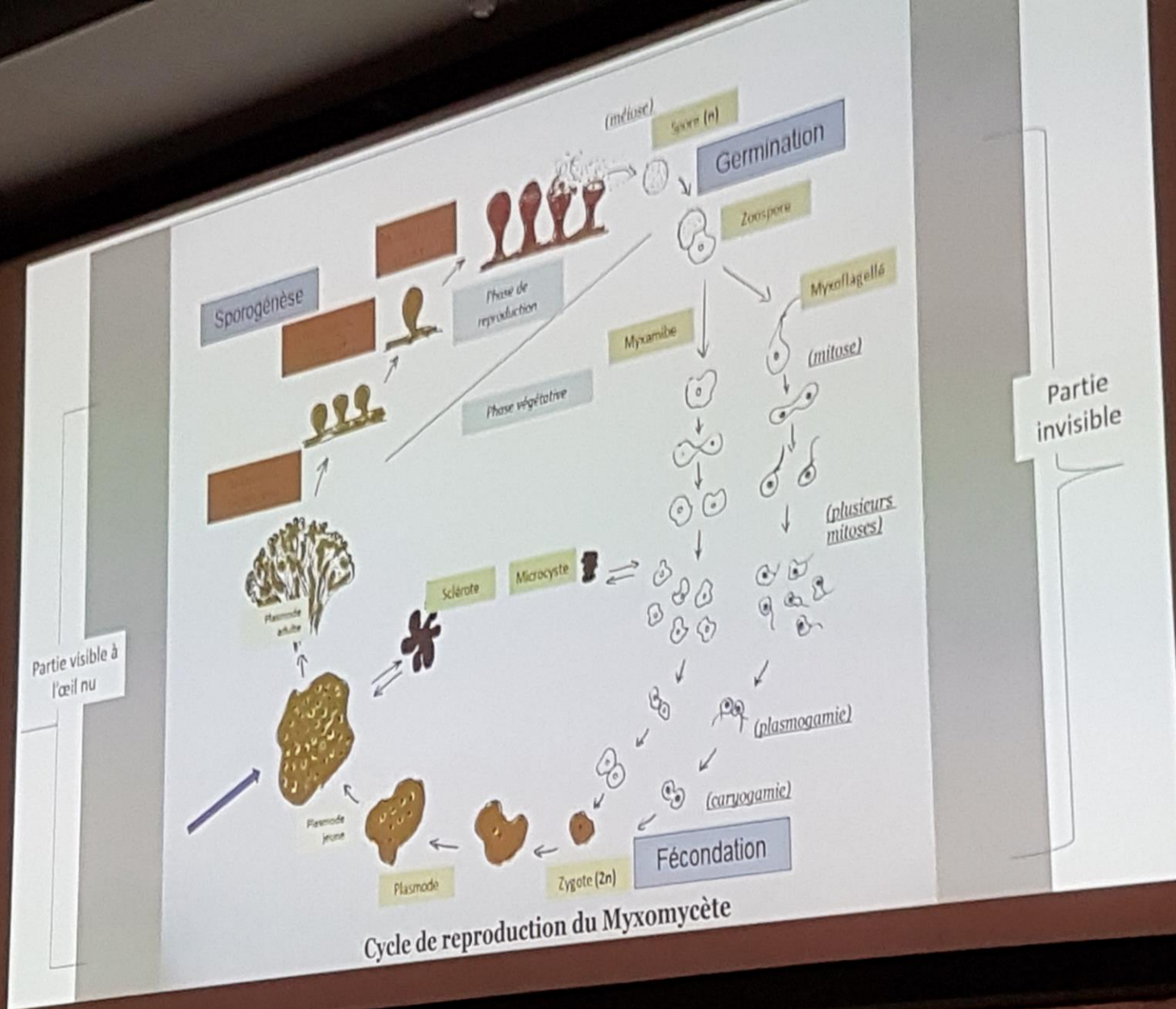












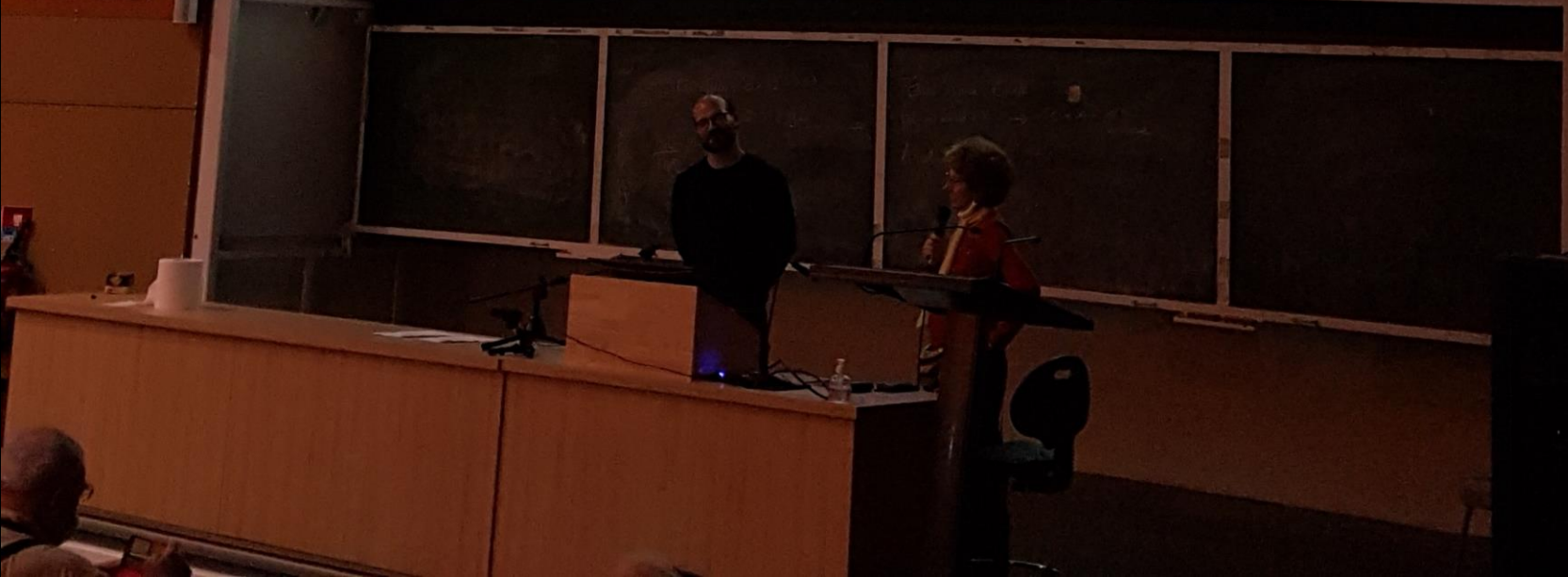
Cycle de reproduction du Myxomycète

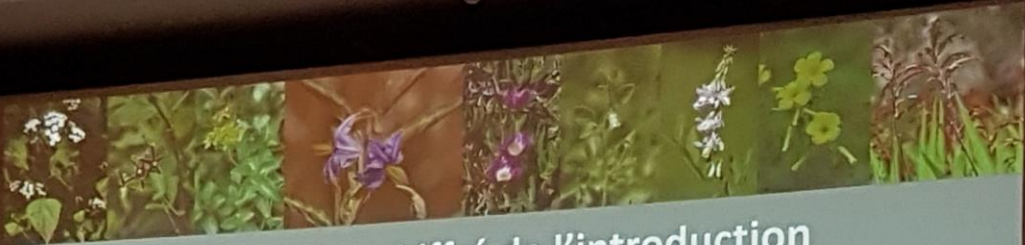


Premier bilan chiffré de l'introduction
de plantes exotiques en France :
entre enrichissement floristique
et menace pour la biodiversité



Guillaume Fried,
Anses - Laboratoire de la Santé des Végétaux (LSV)
Unité Entomologie et Plantes Invasives

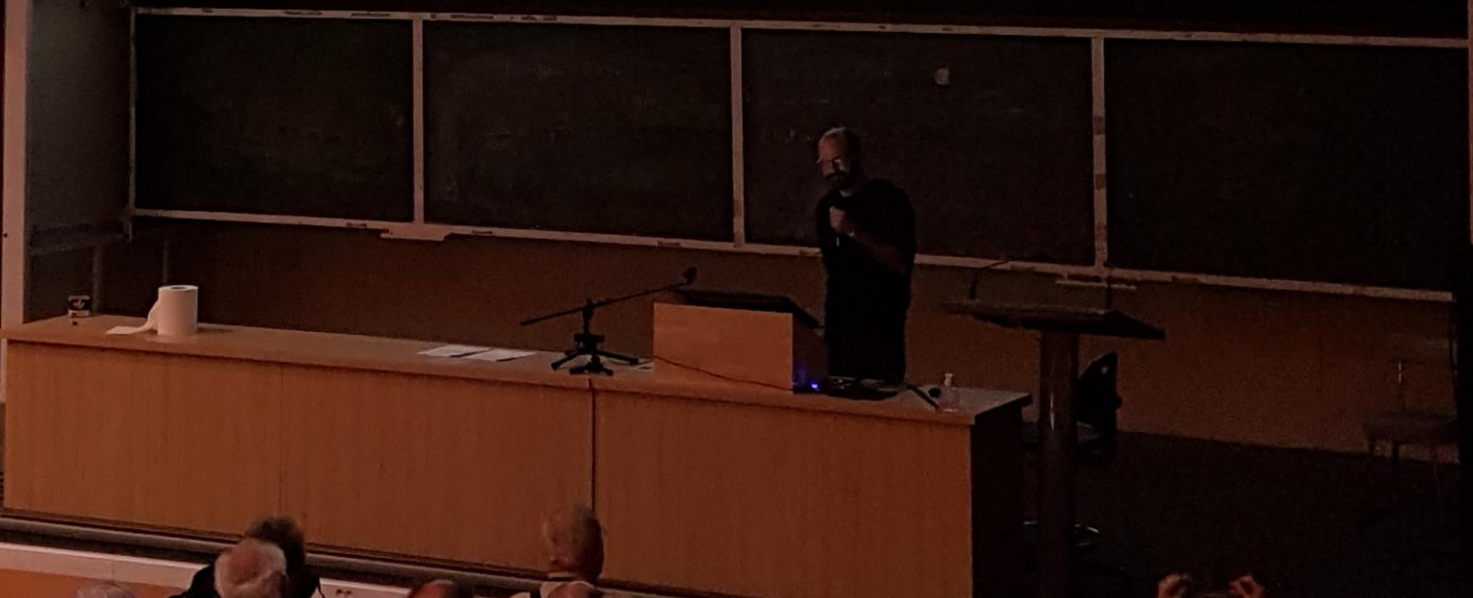


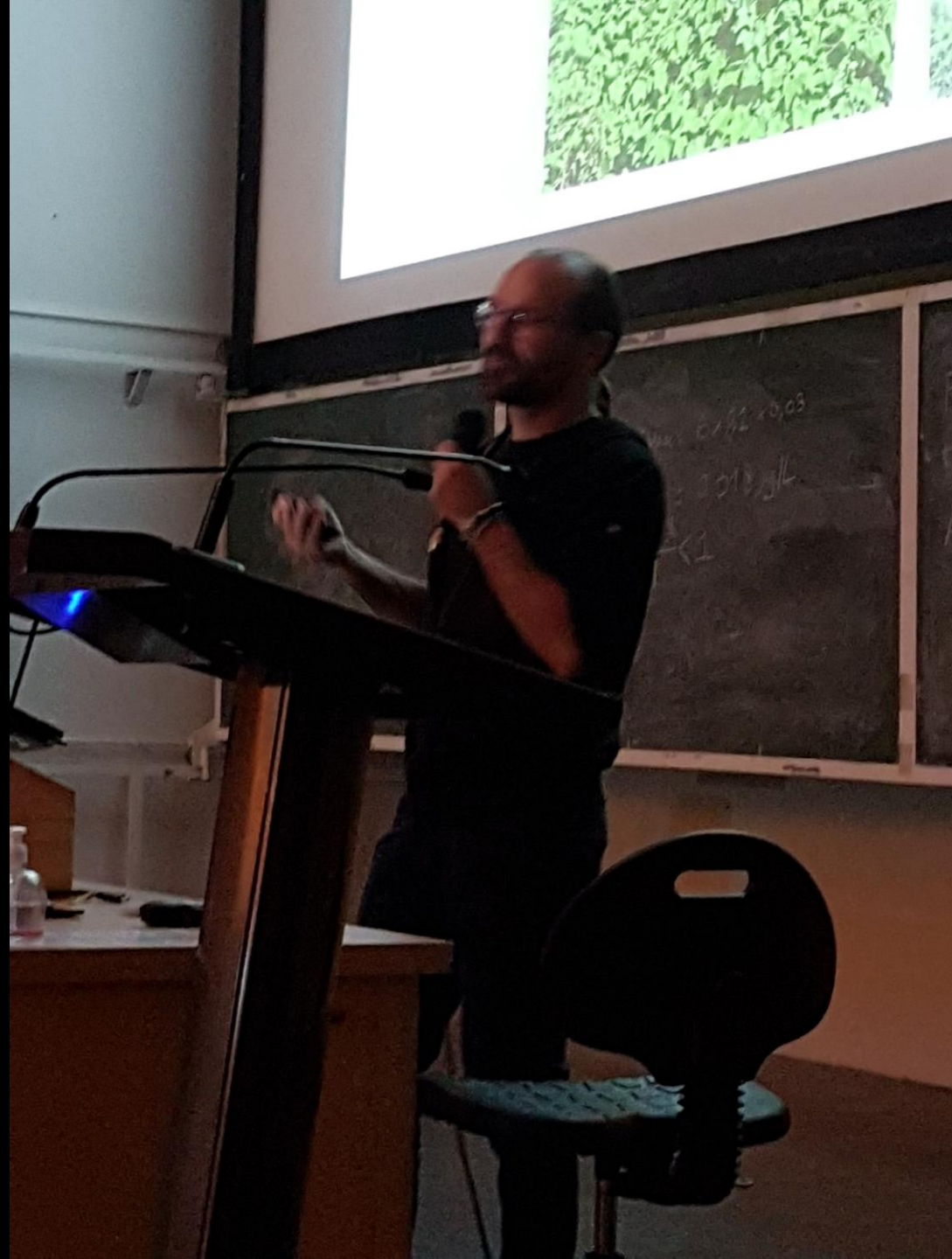


Premier bilan chiffré de l'introduction de plantes exotiques en France : entre enrichissement floristique et menace pour la biodiversité



Guillaume Fried,
*Anses - Laboratoire de la Santé des Végétaux (LSV)
Unité Entomologie et Plantes Invasives*





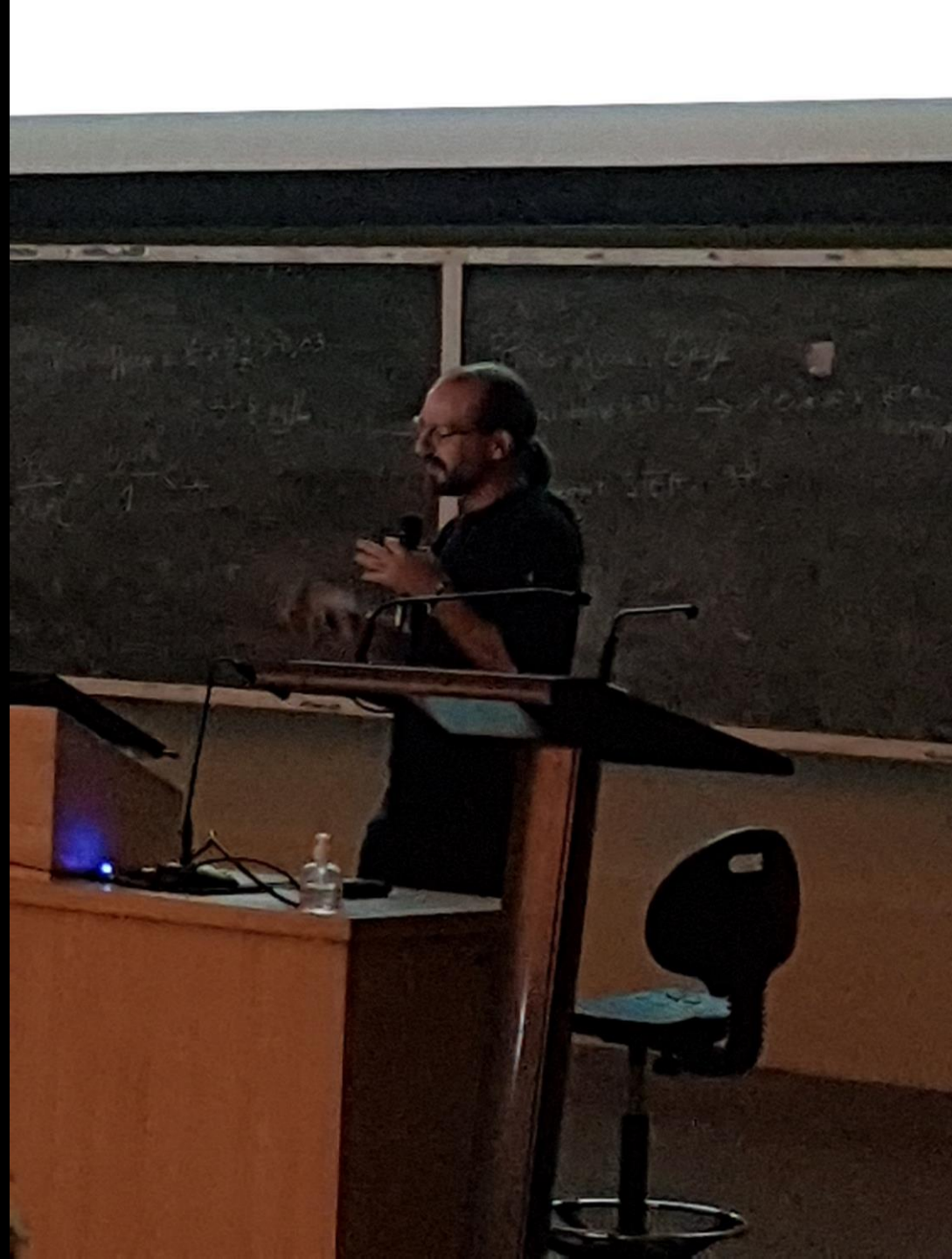
Combien d'espèces exogènes en France métropolitaine?

- 1379 (MNHN, INPN, 2013), sans distinguer occasionnelles et naturalisées



- Saisie de toutes les espèces indiquées comme naturalisées et occasionnelles dans *Flora Gallica* (2014)
- Compilation de toutes les découvertes depuis 2014
- Catalogues régionaux (PACA, Occitanie)
- Listes hiérarchisées des CBNS
 - Invasive : invasive dans au moins 2 régions différentes





Combien d'espèces exogènes en France métropolitaine?

- 1379 (MNHN, INPN, 2013), sans distinguer occasionnelles et naturalisées
- 2047 espèces introduites / 5300 espèces indigènes

