

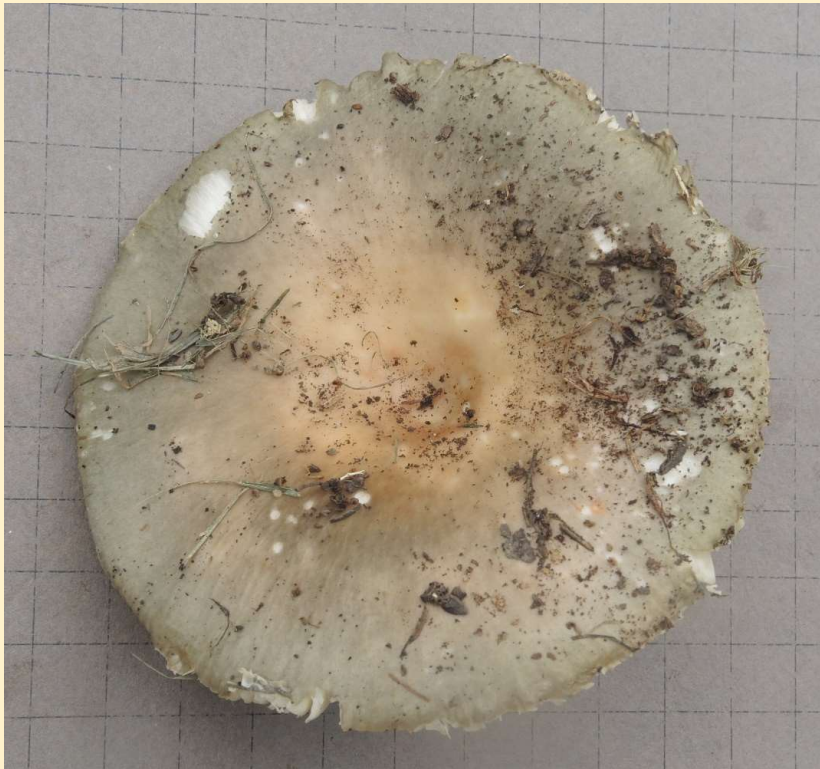
Gra3904

Russula ochrospora

(Russule à spores ocres)

Domaine de Montpellier-Grammont, 6 octobre 2020

Bois de chênes verts



Russule douce avec des lames ocres et souples.
Il faut vérifier la couleur de la sporée, IIIb, pour une reconnaissance certaine.

Description macroscopique du spécimen

Chapeau 8 cm gris-olive clair, avec le centre ocre, séparable sur 1/3 du rayon, sous-cuticule blanche.
Lames ocrées, souples, quasi lardacées, fourchues. Sporée IIIb.
Chair douce, Pied blanc.

Description microscopique du spécimen

Spores 9 µm, crêtées, sub-réticulées.
Dermato-cystides rares, cylindriques 4 x 60 µm, colorées SBA.

Commentaires

Cette russule, dont on a fait le séquençage pour vérification, est commune dans les environs de Montpellier. Elle a été trouvée aussi dans le parc du château de Flaugergues, dans le petit bois du Mas d'Alco, ainsi que dans la pelouse de notre local du Parc à Ballon (photos présentées). Dans tous les cas il s'agit de zones urbaines, à proximité de chênes verts.

Comme *Russula parazurea*, *R. ochrospora* appartient à la sous-section des *Griseinae*, au sein de laquelle elle se distingue par sa sporée ocre.

Abréviations et références

- G. Eyssartier et P. Roux, « Le guide des champignons, France et Europe » Belin 2011
- B. Buyck, V. Hofstetter & al. « Walking the thin line between *Russula* and *Lactarius*: the dilemma of *Russula* subsect. *Ochricompactae* » *Fungal Diversity* (2008)
- J.M. Vidal, P. Alvarado, « A phylogenetic and taxonomic revision of sequestrate *Russulaceae* in Mediterranean and temperate Europe » *Persoonia* 42, 127–185 (2019).



Rédaction

Gérard Lévêque

Révision

Jean-Michel Bellanger

Oct. 2024