



# Programme SHNH des sorties botaniques 1<sup>er</sup> semestre 2025

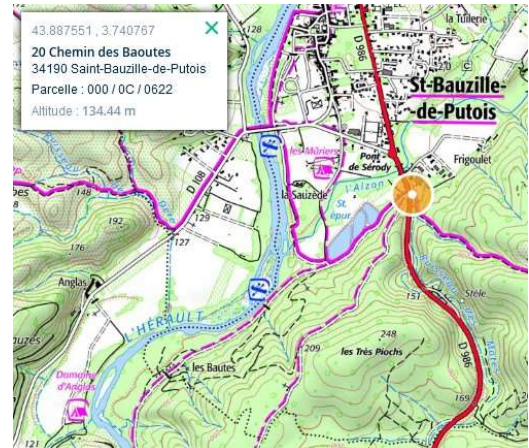
Attention, les indications de pique-nique à la voiture ou dans le sac peuvent être sujettes à modification le moment venu... Des précisions et ajustements seront sans doute apportés à l'approche de la sortie et indiqués dans les informations annonçant la sortie le moment venu.

## 23 février Les bords de l'Hérault à Saint-Bauzille-de-Putois

Terrain sans dénivelé (option possible d'une boucle avec 90 m de dénivelé), sans difficulté particulière, le long et hors sentiers. Pique-nique dans le sac à dos !

Objectif : rechercher des stations de *Selaginella denticulata* dans un secteur accessible et dépourvu de prospections.

- Rdv 1 : 8h30, parking du Casino au niveau du rond-point de la Lyre, côté sud près de la station-service à essence
- Rdv 2 : 9h10, parking de covoiturage à l'entrée sud de St-Bauzille-le-Putois au bord de la D986, chemin des Baoutes ; coordonnées = 43.887551 / 3.740767 (cf. plan)

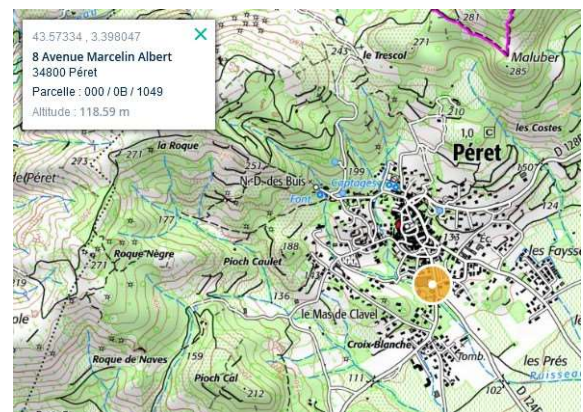


## 23 mars Les collines entre Péret et Cabrières

Boucle de 7 km au nord-ouest de Péret avec un dénivelé de 150 à 200 m le long de sentiers et quelques hors-pistes. Pique-nique dans le sac à dos !

Objectif : secteur méconnu, à la recherche de gagées pourquoi pas.

- Rdv 1 : 8h30 parking côté nord du Auchan de Celleneuve, au pied de la station de tramway Tonnelles, Montpellier
- Rdv 2 : 9h15, parking de la cave coopérative de Péret, avenue Marcelin Albert ; coordonnées = 43.573323 / 3.39821 (cf. plan)

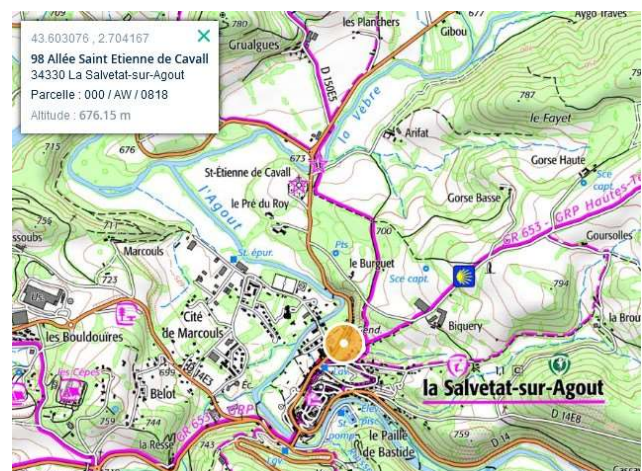


## 13 avril Le plateau du Somail au printemps

Terrain plat, sans difficulté particulière. Arrêts à la voiture et pique-nique à la voiture.

Objectif : la flore printanière à affinité atlantique avec *Isopyrum thalistroides*, *Tractema lilio-hyacinthus*, *Galanthus nivalis*...

- Rdv 1 : 8h parking côté nord du Auchan de Celleneuve, au pied de la station de tramway Tonnelles, Montpellier
- Rdv 2 : 10h, parking du Spar (théoriquement fermé le dimanche), à la sortie nord de La Salvetat, juste avant la gendarmerie., allée Saint-Etienne-de-Cavall ; coordonnées = 43.603076 / 2.704167 (cf. plan)

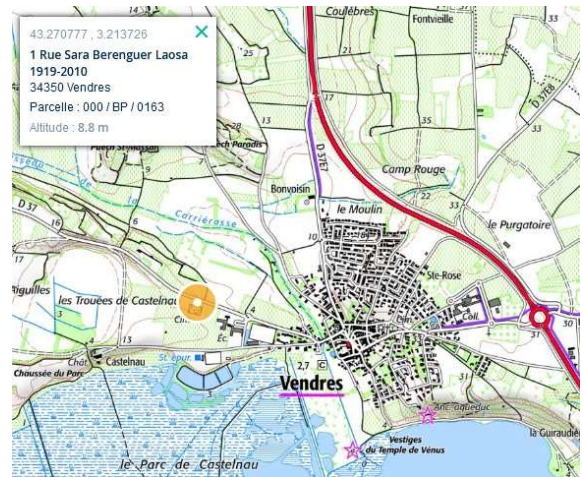


## 18 mai Les coteaux de l'étang de Vendres

Parcours simple, avec dénivelé modeste (50 à 100 m) mais parfois escarpé. Possibilité de contourner le cas échéant. Deux boucles sont prévues. Pique-nique à prévoir dans le sac *a priori*.

Objectif : *Centaurea sicula*, *Hedysarum spinosissimum*, *Atractylis humilis* et autres plantes typiques de ces milieux.

- Rdv 1 : 8h, rue Robert Schumann à Saint-Jean-de-Védas, devant le Buffalo Grill
- Rdv 2 : 9h, parking du cimetière de Vendres, rue Sara Berenguer ; coordonnées = 43.270777 / 3.213726 (cf. plan)

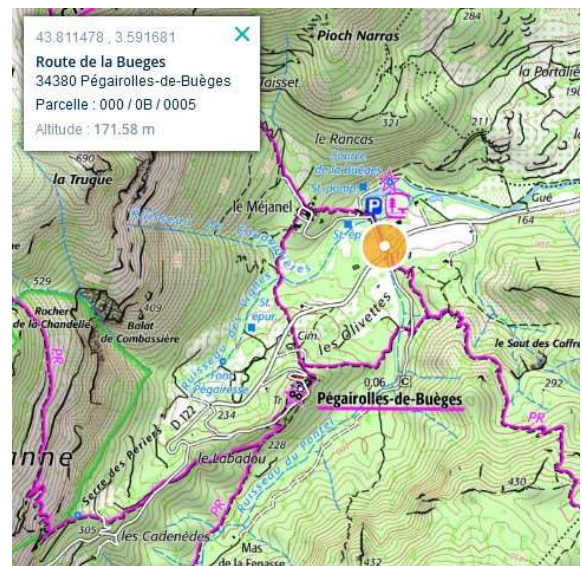


## 22 juin Le Monthaut dans le massif de St-Guilhem

Boucle de 9-10 km et de 400 m de dénivelé. Pique-nique dans le sac.

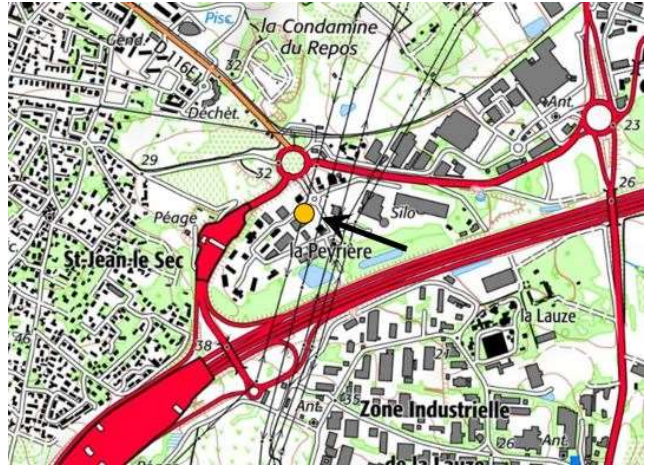
Objectif : *Paeonia officinalis*, *Arenaria hispida*, *Erodium foetidum*, *Leucanthemum subglaucum*... et autres plantes typiques de ces milieux.

- Rdv 1 : 8h parking côté nord du Auchan de Celleneuve, au pied de la station de tramway Tonnelles, Montpellier
- Rdv 2 : 9h, à Pégairolles-de-Buèges, au niveau de la route menant aux sources de la Buèges, au départ de la route avant d'arriver au parking des sources ; coordonnées : 43.811478 / 3.591681 (cf. plan)



## Rappel de la localisation des lieux de rendez-vous n° 1 sur Montpellier :

rue Robert Schumann à Saint-Jean-de-Védas, devant le Buffalo Grill



parking côté nord du Casino de Celleneuve, au pied de la station de tramway Tonnelles, Montpellier



parking du Casino au niveau du rond-point de la Lyre, côté sud près de la station-service à essence

