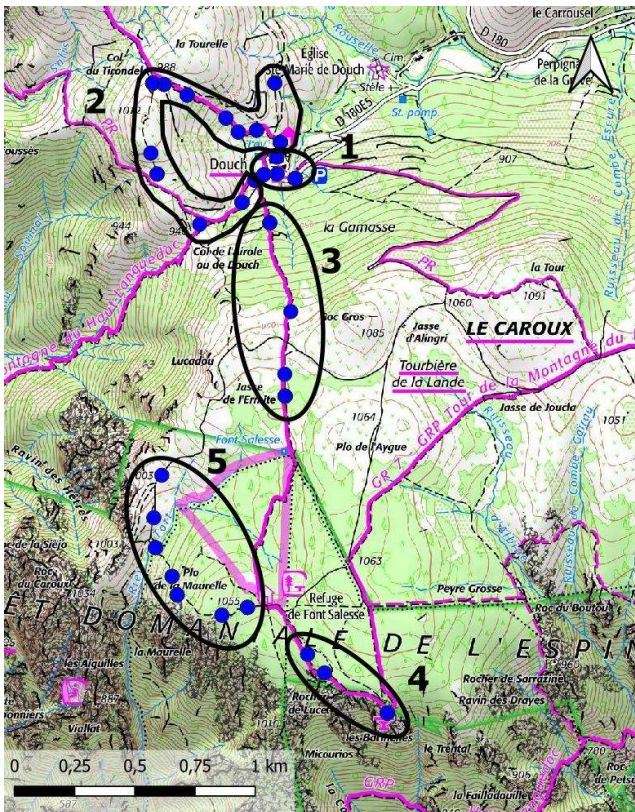


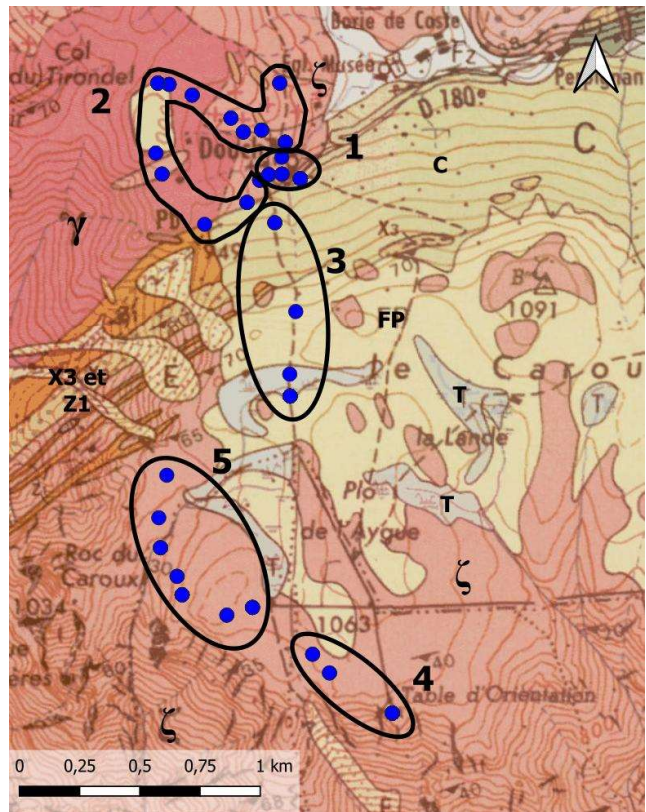


Compte rendu de la sortie SHHNH du 13/10/2024 : Le plateau du Caroux (34)

Andrieu F.



Carte 1 : Carte topographique avec les zones d'herborisation (source cartographique : <https://www.geoportail.gouv.fr/>)



- ζ Gneiss et migmatites du Protérozoïque de la zone axiale de la Montagne Noire
 - γ Granite homogène à cordiérite. Granitisation tardi-hercynienne de la zone axiale de la Montagne Noire
 - X3 et Z1 Gneiss, dit Bande de Douch-Héric.
 - FP Formations de plateau constituées d'arènes de surface (Quaternaire)
 - C Colluvions de pentes sous forme de blocs et débris dans une matrice abondante (Quaternaire)
 - T Formations tourbeuses de plateau (Quaternaire)
- Carte 2 : Carte géologique avec les zones d'herborisation (source cartographique : <http://infoterre.brgm.fr/>)

Liste des espèces observées

1. Bord de route et muret entre le parking de Douch et le hameau (commune de Rosis)

Athyrium filix-femina (L.) Roth	Odontites vernus subsp. serotinus (Coss. & Germ.) Corb.
Campanula erinus L.	Petrosedum rupestre (L.) P.V. Heath (= Sedum rupestre L.)
Campanula rotundifolia subsp. rotundifolia L.	Ranunculus acris subsp. friesianus (Jord.) Syme
Crocus nudiflorus Sm.	Ranunculus bulbosus L.
Cruciata laevipes Opiz	Rumex acetosa subsp. acetosa L.
Cytisus scoparius (L.) Link	Saxifraga granulata L.
Digitalis purpurea L.	Sedum hirsutum All.
Dryopteris filix-mas (L.) Schott	Urtica dioica L.
Fraxinus excelsior L.	Veronica chamaedrys L.
Geranium lucidum L.	
Ilex aquifolium L.	
Lapsana communis subsp. communis L.	

2. Pelouse, landes à bruyères et ourlet entre Douch et le col du Tirondel (commune de Rosis)

Achillea millefolium L.	Hypochaeris radicata L.
Agrostis capillaris subsp. capillaris L.	Ilex aquifolium L.
Aira caryophylla L.	Jasione montana L.
Aira praecox L.	Juniperus communis var. communis L.
Anarrhinum bellidifolium (L.) Willd.	Lapsana communis subsp. communis L.
Asplenium foreziense D. Legrand (= A. forsiense Le Grand)	Linaria repens (L.) Mill.
Asplenium trichomanes subsp. trichomanes L.	Micropyrum tenellum (L.) Link
Calluna vulgaris (L.) Hull	Oreoselinum nigrum Delarbre
Centaurea pectinata L.	Phleum nodosum L.
Ceratocarpus claviculata (L.) Lidén	Plantago lanceolata L.
Clinopodium vulgare L.	Plantago subulata var. capitellata (Ramond ex DC.) Decne. (= P. holosteum Scop.)
Crataegus monogyna Jacq.	Polypodium vulgare L.
Crocus nudiflorus Sm.	Potentilla verna L. (= P. tabernaemontani Asch.)
Cytisus oromediterraneus Rivas Mart., T.E. Díaz, Fern. Prieto, Loidi & Peñas	Pseudotsuga menziesii (Mirb.) Franco
Cytisus scoparius (L.) Link	Pteridium aquilinum (L.) Kuhn
Digitalis purpurea L.	Pyrus spinosa Forssk.
Erica cinerea L.	Rubus idaeus L.
Fagus sylvatica L.	Rubus ulmifolius Schott
Fraxinus excelsior L.	Rumex acetosella L.
Galeopsis ladanum L.	Senecio inaequidens DC.
Genista anglica L.	Solidago virgaurea L.
Genista pilosa subsp. pilosa L.	Teucrium scorodonia L.
Geranium lucidum L.	Verbascum lychnitis L.
Geum urbanum L.	Vinca minor L.
Hypericum linariifolium Vahl	Viola riviniana Rchb.
Hypericum perforatum L.	

3. Bois de hêtre sur le flanc nord et landes sur le plateau du Caroux (commune de Rosis)

Acer monspessulanum L.	Pinus sylvestris L.
Aria edulis (Willd.) M. Roem. (= Sorbus aria (L.) Crantz)	Populus tremula L.
Avenella flexuosa (L.) Drejer (= Deschampsia flexuosa (L.) Trin.)	Pyrus communis subsp. communis L.
Calluna vulgaris (L.) Hull	Salix atrocinerea Brot.
Crocus nudiflorus Sm.	Salix cinerea L.
Erica cinerea L.	Solidago virgaurea L.
Fagus sylvatica L.	Taxus baccata L.
Fraxinus excelsior L.	
Molinia caerulea (L.) Moench	

4. Bordure rocheuse du plateau et bois de pins entre l'observatoire et le refuge (commune de Rosis)

Alchemilla saxatilis Buser
Aria edulis (Willd.) M. Roem. (= Sorbus aria (L.) Crantz)
Asarina procumbens Mill.
Betonica officinalis L. (= Stachys officinalis (L.) Trevis.)
Brachypodium rupestre (Host) Roem. & Schult.
Campanula rotundifolia subsp. rotundifolia L.
Castanea sativa Mill.
Daphne laureola L.
Epilobium collinum C.C. Gmel.
Jacobaea adonidifolia (Loisel.) Mérat (= Senecio adonidifolius Loisel.)
Juniperus communis var. communis L.
Leucanthemum monspeliense (L.) H.J. Coste

Linaria repens (L.) Mill.
Minuartia recurva var. thevenaei (Reut. ex H.J. Coste) Font Quer
(= M. recurva subsp. condensata (C. Presl) Greuter & Burdet)
Petrosedum rupestre (L.) P.V. Heath (= Sedum rupestre L.)
Pinus nigra subsp. laricio Palib. ex Maire
Pinus sylvestris L.
Polygonatum odoratum (Mill.) Druce
Saxifraga prostii Sternb.
Taxus baccata L.
Teucrium scorodonia L.

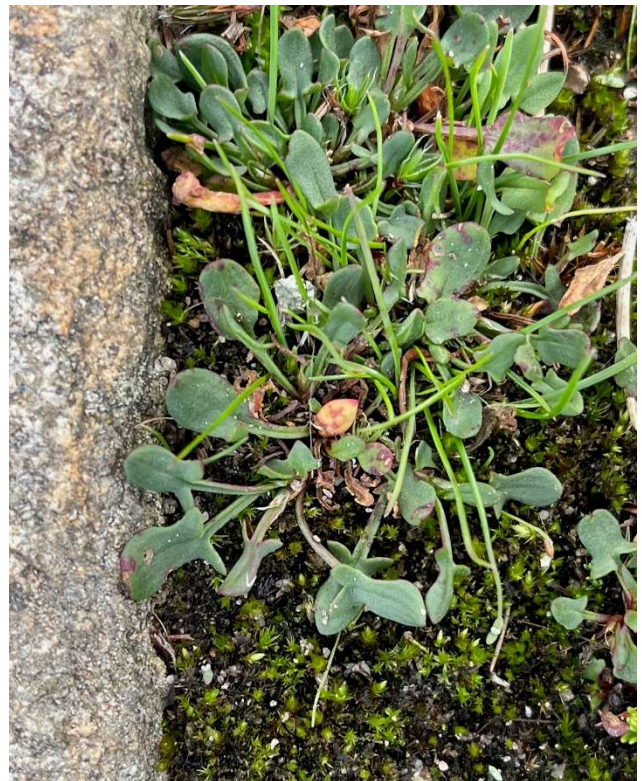
5. Bois, accrus et lande autour du Plo de la Maurelle (commune de Rosis)

Agrostis capillaris subsp. capillaris L.
Arnosotis minima (L.) Schweigg. & Körte
Athyrum filix-femina (L.) Roth
Calluna vulgaris (L.) Hull
Cistus umbellatus subsp. umbellatus L.
Dryopteris filix-mas (L.) Schott
Erica cinerea L.
Fagus sylvatica L.
Jacobaea adonidifolia (Loisel.) Mérat (= Senecio adonidifolius Loisel.)
Juncus effusus L.
Juniperus communis var. communis L.

Logfia minima (Sm.) Dumort. (= Filago minima (Sm))
Molinia caerulea (L.) Moench
Oreoselinum nigrum Delarbre
Oxalis acetosella L.
Pinus sylvestris L.
Pinus uncinata Ramond ex DC.
Pteridium aquilinum (L.) Kuhn
Saxifraga prostii Sternb.
Struthiopteris spicant (L.) Weiss (= Blechnum spicant (L.) Roth)



Cistus umbellatus avec reste d'inflorescence [JRG]



Rumex acetosella en rosette [JRG]



Sedum hirsutum en rosette [AJ]



Coussins et rosettes de l'endémique *Saxifraga prostrata* [AJ et JRG]



Sedum rupestre en rosette [AJ et FRG]



Alchemilla saxatilis [AJ]



Un magnifique *Ilex aquifolium* [JRG]



Minuartia recurva var. *thevenaei* [JRG]



Rosette et profile caractéristique d'une feuille d'*Oreoselinum nigrum* [AJ]



Pinus uncinata qui se naturalise [JRG]



Jeunes pousses de *Ceratocapnos claviculata* [JRG et FA]



Galeopsis ladanum [AJ]



Plantago subulata var. *capitellata* [JRG]



Crocus nudiflorus [JRG et FA]



Lande à *Cytisus oromediterraneus* [JRG] et comparaison d'un rameau de *Cytisus scoparius* (à gauche, section anguleuse à faces concaves) et *Cytisus oromediterraneus* (à droite, section cylindrique) [FA]



Pseudotsuga menziesii, noter sur la photo du milieu des rameaux cylindrique entre les aiguilles [FA]



Picea abies, noter les rameaux canelés correspondant à la décurrence de la partie inférieure de l'aiguille le long de la tige [FA]



Asarina procumbens [JRG]



Un orvet [FA]



Une coulemelle [FA]



Une amanite tue-mouche



Sur les crêtes, vers le col du Tirondelle [FA]



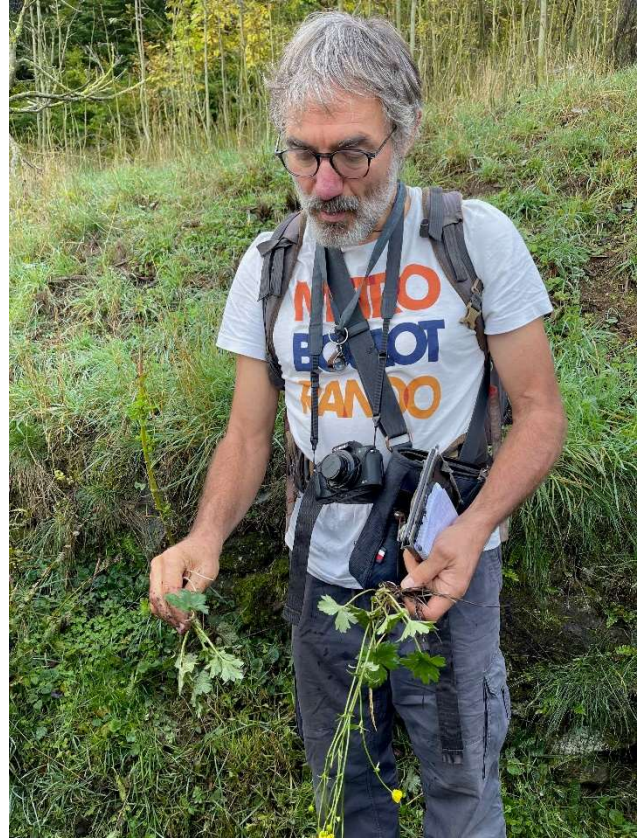
Au niveau de l'observatoire en bordure sud du plateau du Caroux [JRG]



Au niveau de l'observatoire en bordure sud du plateau du Caroux, près du *Saxifraga prostii* et du *Minuartia recurva* [JRG]



Michel Moreau [JRG]



Votre serviteur [JRG]



Souvenir d'un animal introduit, le mouflon [JRG]



Au refuge de Font Salesse [JRG]



A l'ouest du Plo de la Maurelle [FA]

Crédit photo : AJ : Alain Jouanen ; FA : Frédéric Andrieu ; JRG : Jean-René Garcia