



Programme SHHNH des sorties botaniques 1^{er} semestre 2026

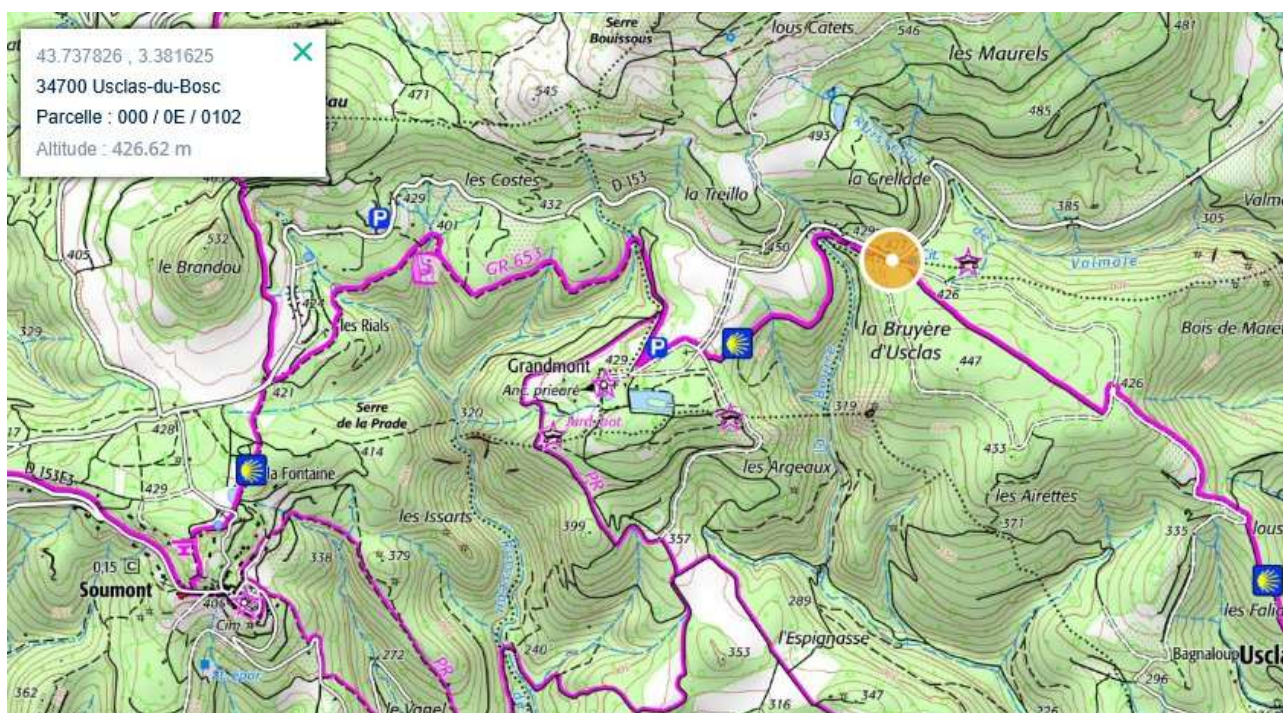
Attention, les indications de pique-nique à la voiture ou dans le sac peuvent être sujettes à modification le moment venu... Des précisions et ajustements seront sans doute apportés à l'approche de la sortie et indiqués dans les informations annonçant la sortie le moment venu.

22 février Les environs de l'abbaye de Grandmont à Usclas-du-Bosc
(rdv 2 : 43.737826 , 3.381625)

Terrain avec dénivelé modéré (100 m de dénivelé) avec deux arrêts. Pique-nique à la voiture.

Objectif : recherche de fougères, *Paragymnopteris marantae*, et de gagées, *Gagea bohemica*.

- Rdv 1 - 8h30, au nord du parking Auchan de Cévennes/Celleneuve, au pied de la station de tramway Tonnelles
- Rdv 2 : 9h20, départ d'une piste depuis la D153, à l'est du prieuré de Grandmont ; coordonnées = 43.737826 / 3.381625 (cf. plan)

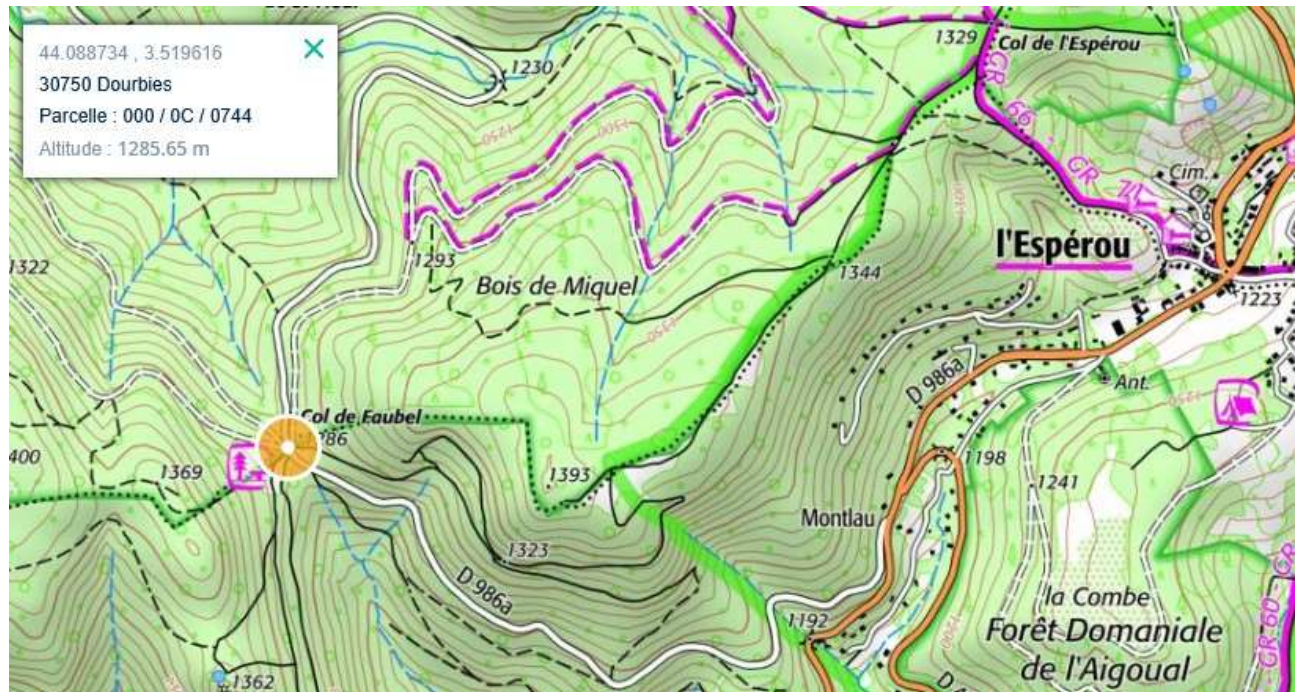


29 mars La flore vernale des crêtes de l'Aigoual

Boucle d'environ 6 km ou un peu plus, avec un dénivelé de 150 m le long de pistes, et à travers bois et pelouses. Pique-nique dans le sac à dos !

Objectif : découverte de la flore vernale montagnarde, avec *Corydalis intermedia*, *Corydalis solida*, *Gagea lutea*, *Petasites albus*...

- Rdv 1 : 8h parking Casino du rond-point de la Lyre, au nord de Montpellier
- Rdv 2 : 10h col de Faubel sur la D986a, à l'ouest de l'Espérou ; coordonnées = 43.088734 / 3.519616 (cf. plan)

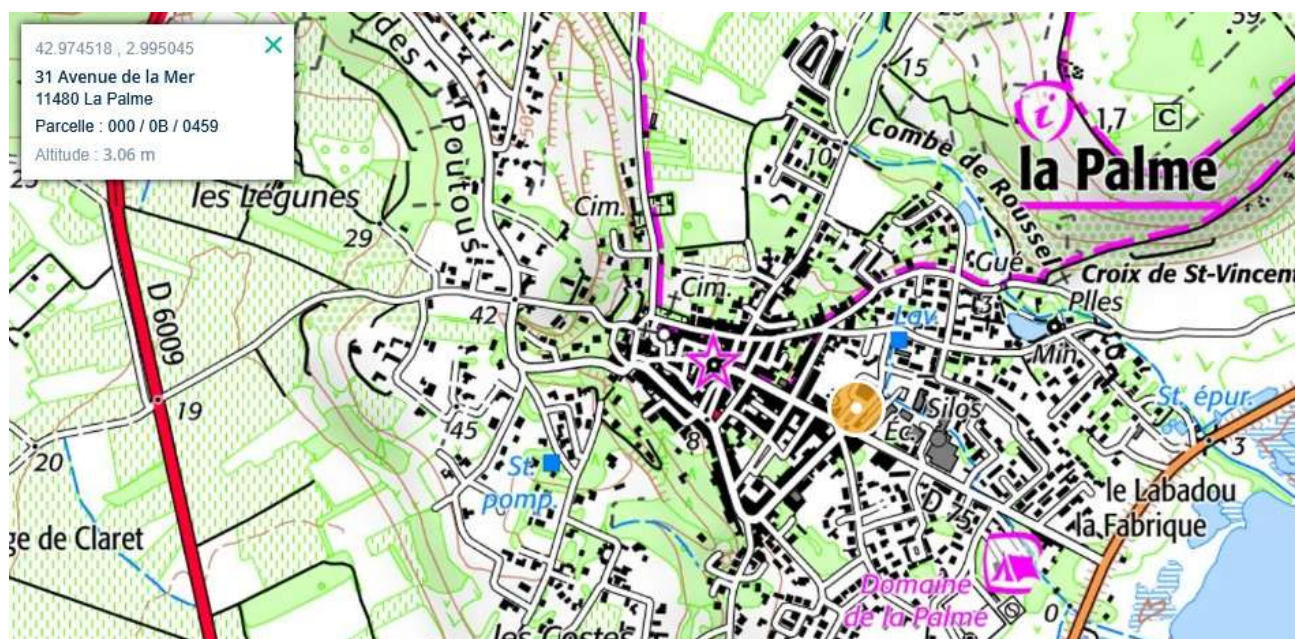


26 avril Les garrigues du Cap Romarin à Port-la-Nouvelle

Boucle d'environ 8 km le long de pistes et à travers des garrigues rocailleuses, avec dénivelé modeste (80 m). Pique-nique dans le sac.

Objectif : pelouses et garrigues avec diverses plantes rares, *Ononis ornithopodioides*, *Vicia lens subsp. lamottei*, *Astragalus glauus*, *Teucrium pseudochamaepitys*, *Muscari matritense*...

- Rdv 1 : 8h, rue Robert Schumann à Saint-Jean-de-Védas, devant le Buffalo Grill
- Rdv 2 : 9h30, parking au niveau de la Salle Jean Moulin dans le village de Lapalme (Aude) ; coordonnées = 43.974518 / 2.995045 (cf. plan)

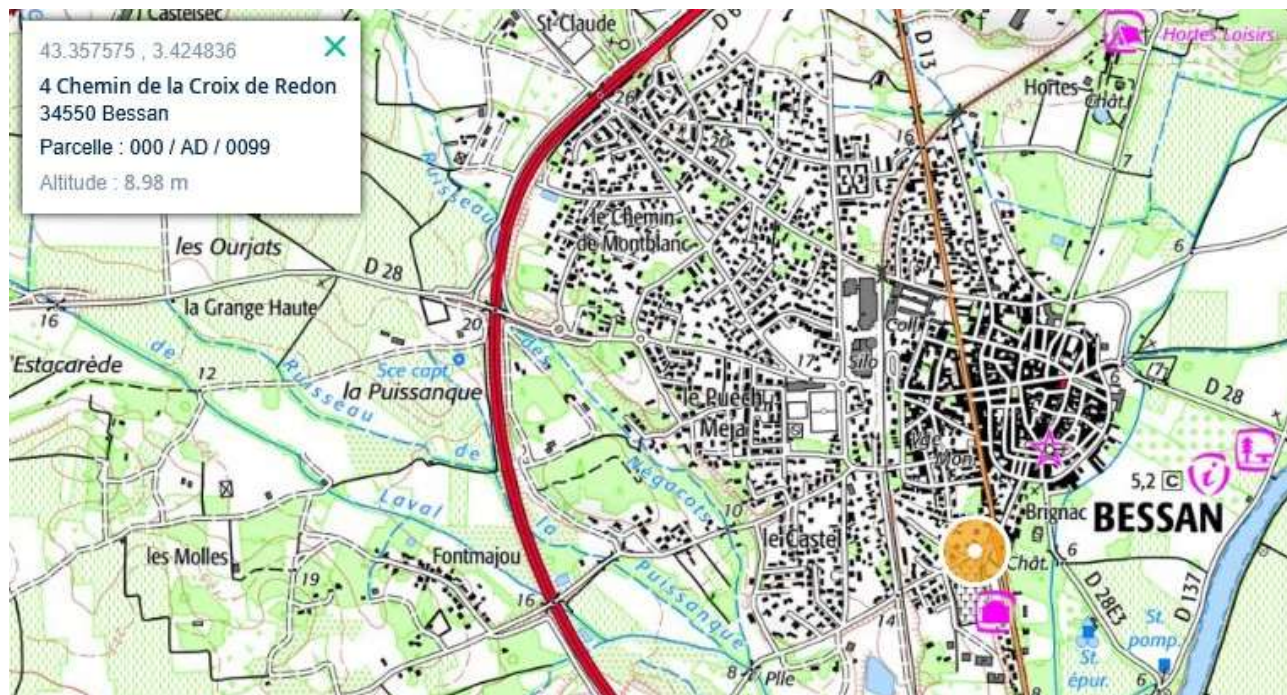


24 mai Les pelouses et friches de Bessan

Parcours plat à travers les pelouses, les friches et des chemins. Pique-nique à prévoir dans le sac.

Objectif : dans ce secteur, plusieurs espèces intéressantes sont recensées, mais pas dans la zone où nous irons. Parmi les espèces à rechercher : *Lupinus micranthus*, *Trifolium bocconeii*, *Cistus crispus*, *Taeniatherum caput-medusae*, *Trifolium spumosum*, et si on tombe sur des zones temporairement humides *Lythrum thymifolium*, *Lythrum tribracteatum*, *Polygonum romanum* subsp. *gallicum*, *Juncus pygmaeus*...

- Rdv 1 : 8h, rue Robert Schumann à Saint-Jean-de-Védas, devant le Buffalo Grill
- Rdv 2 : 9h15, parking du cimetière de Cruzy ; coordonnées = 43.351867 / 2.943073 (cf. plan)



7 juin Vallon du ruisseau du Cros à St-Vincent-d'Olargues

Boucle de 10 km et 400 m de dénivelé. Pique-nique dans le sac.

Objectif : *Osmunda regalis*, et rechercher des plantes connues dans les environs comme *Leucanthemum monspeliense*, *Leucanthemum subglaucum*, *Myosotis balbisiana*, *Tephrosia heleniti*, *Sedum anglicum*, *Cistus umbellatus*...

- Rdv 1 : 8h parking côté nord du Auchan de Celleneuve, au pied de la station de tramway Tonnelles, Montpellier
- Rdv 2 : 9h30, parking de l'ancienne gare à Olargues ; coordonnées : 43.556343 / 2.915524 (cf. plan)

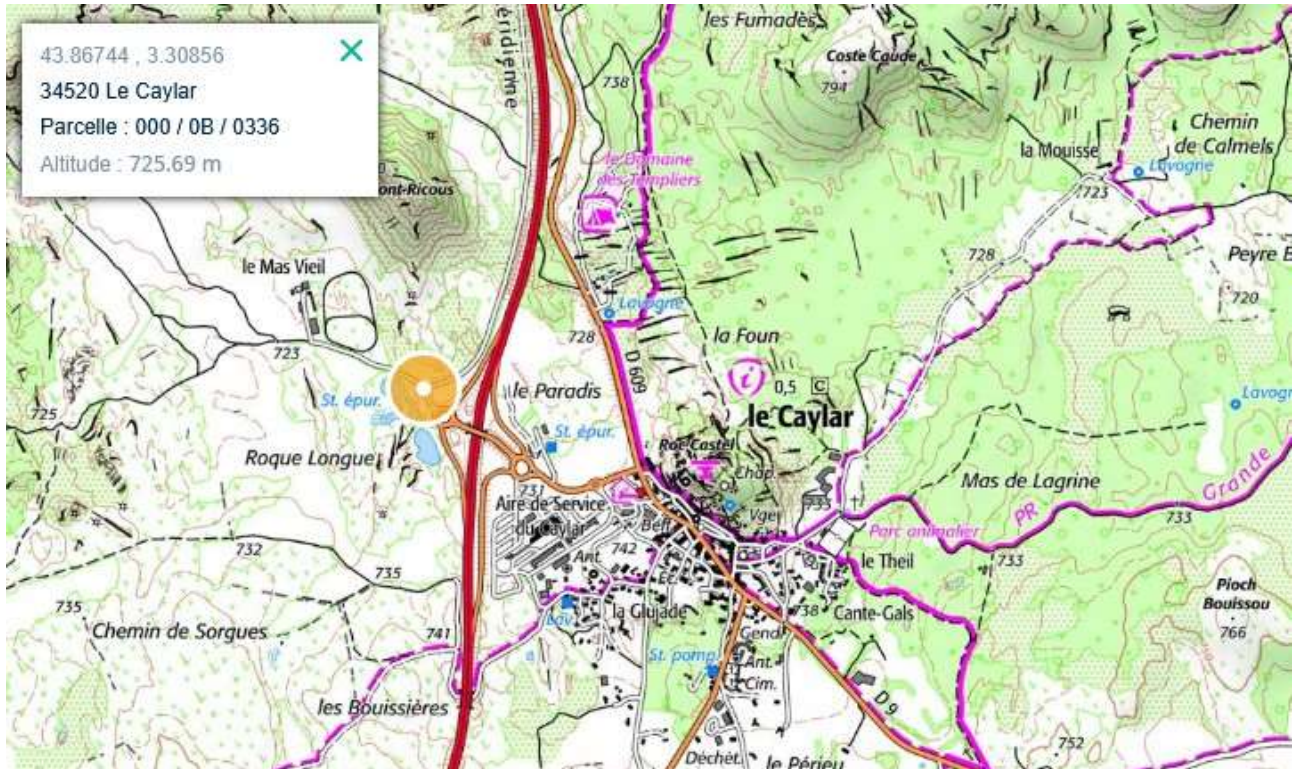


5 juillet Le causse du Larzac entre les Rives et le Caylar

Boucle d'environ 6 km et 80 m de dénivelé, en suivant une piste, mais pas seulement... Pique-nique dans le sac.

Objectif : pelouses et rochers calcaires dolomitiques avec leur flore caractéristique...

- Rdv 1 : 8h parking côté nord du Auchan de Celleneuve, au pied de la station de tramway Tonnelles, Montpellier
- Rdv 2 : 8h50, sortie d'autoroute A75 n° 49 au Caylar, côté ouest de l'autoroute (pas côté village) ; coordonnées : 43.86744 / 3.20856 (cf. plan)



Rappel de la localisation des lieux de rendez-vous n° 1 sur Montpellier :

rue Robert Schumann à Saint-Jean-de-Védas,
devant le Buffalo Grill



parking côté nord du Casino de Celleneuve, au
pied de la station de tramway Tonnelles,
Montpellier



parking du Casino au niveau du rond-point de la
Lyre, côté sud près de la station-service à
essence

